

# APPROCHE A VUE

## Visual approach

Réservée administrations  
Reserved government services

# VILLACOUBLAY VELIZY

## Aérodrome / Aerodrome

### AD 3 LFPV APP01

31 MAR 2016

|   |                              |                               |
|---|------------------------------|-------------------------------|
|   | <b>ALT AD : 585 (21 hPa)</b> | <b>LFPV</b><br>VAR : 1°W (10) |
|   | LAT : 48 46 27 N             |                               |
|   | LONG : 002 11 29 E           |                               |

APP : VILLA Approche / Approach 119.425 - 123.750 - 142.450 - 312.175 - 362.3

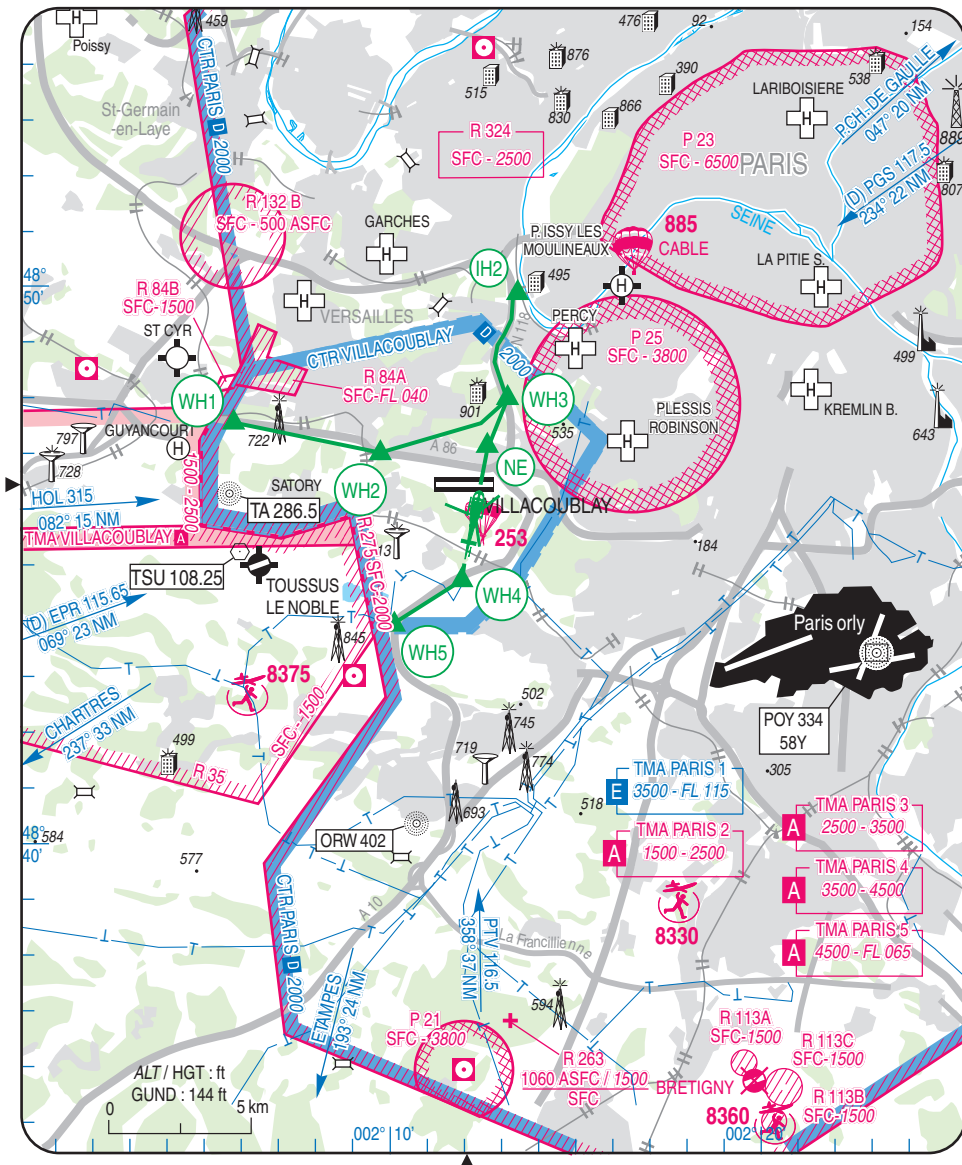
TWR : 121.750 - 128.950 - 257.8 - 374.775

MOULINEAUX TWR : 118.5 - ORLY TWR : 118.7

Fréquence de transit HEL / HEL transit frequency : 128.950

ILS RWY 09 - VVE 111.35

ILS RWY 27 - VVO 110.75



# VILLACOUBLAY VELIZY

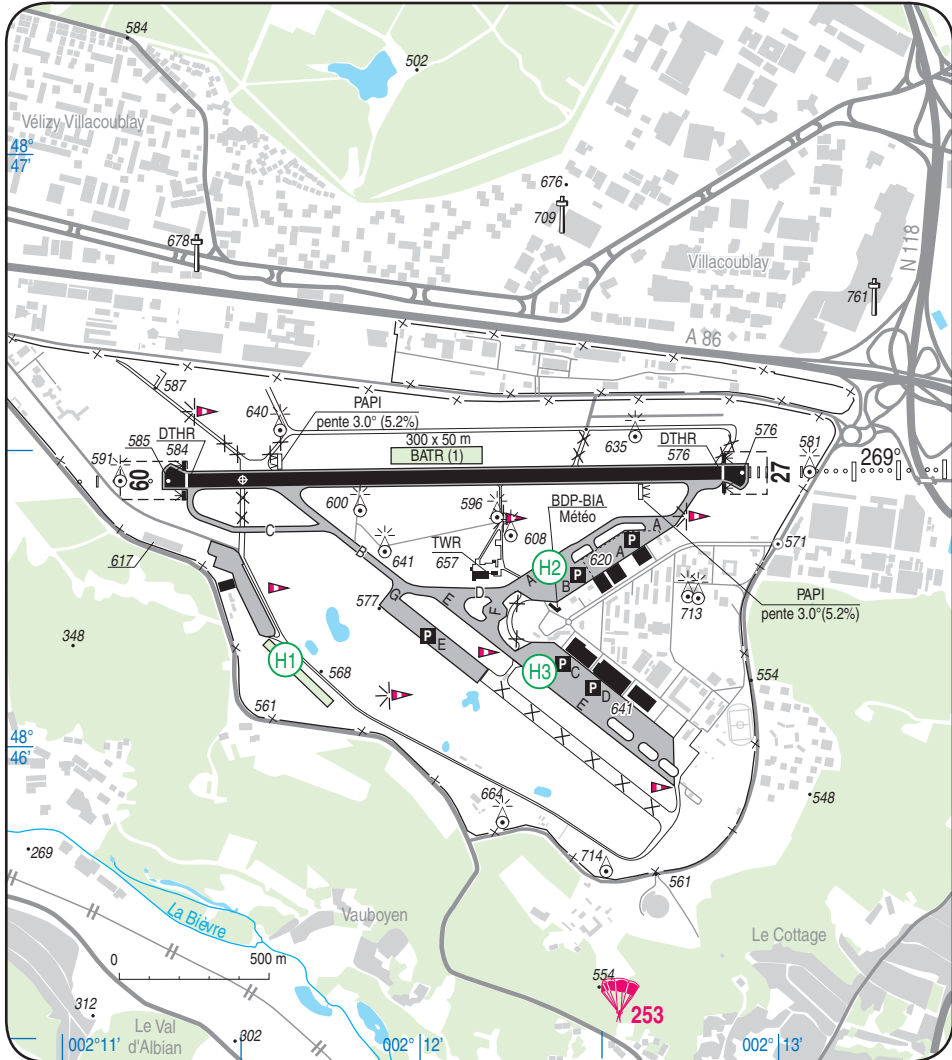
Aérodrome/Aerodrome

AD 3 LFPV ATT 01

31 MAR 2016

# ATTERRISSAGE A VUE

Visual landing



| RWY | QFU | Dimensions<br>Dimension | Nature<br>Surface | Résistance<br>Strength | TODA | ASDA | LDA  |
|-----|-----|-------------------------|-------------------|------------------------|------|------|------|
| 09  | 089 | 1957 x 45               | Revêtu<br>Paved   | 37 F/C/W/T             | 2067 | 1957 | 1886 |
| 27  | 269 |                         |                   |                        | 2107 | 1957 | 1884 |

**Aides lumineuses :**

HI ligne APCH RWY 09/27  
 LIH/LIL RWY 09/27  
 (1) Zone engazonnée dédiée à l'entraînement aux procédures de secours des hélicoptères légers après accord du Directeur des Vols.

**Lighting Aids :**

LIH APCH line RWY 09/27  
 LIH/LIL RWY 09/27  
 (1) Grassed area dedicated to light HEL rescue procedures after Flight Director agreement.

# ATTERRISSAGE A VUE

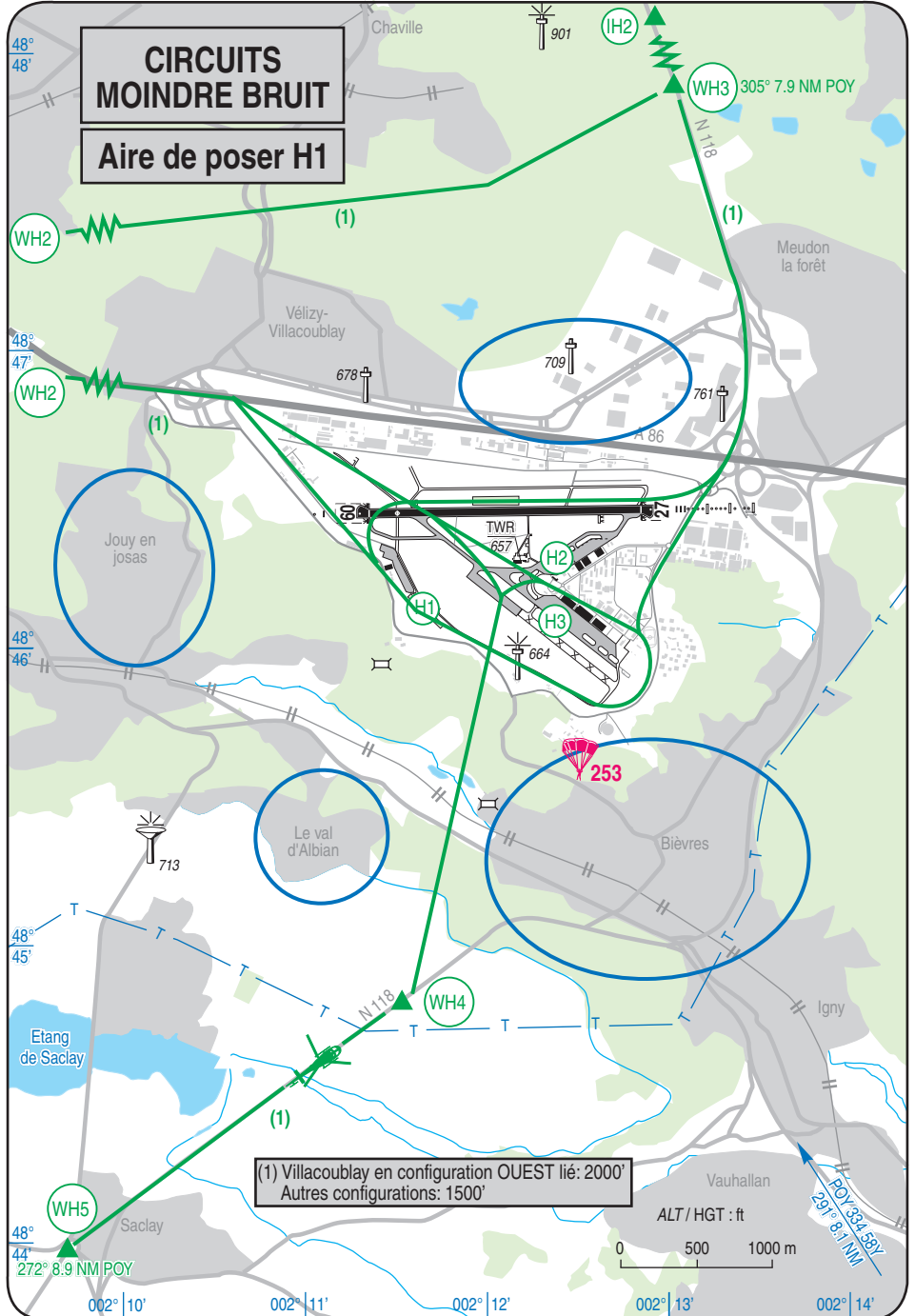
Visual landing

# VILLACOUBLAY VELIZY

Aérodrome/Aerodrome

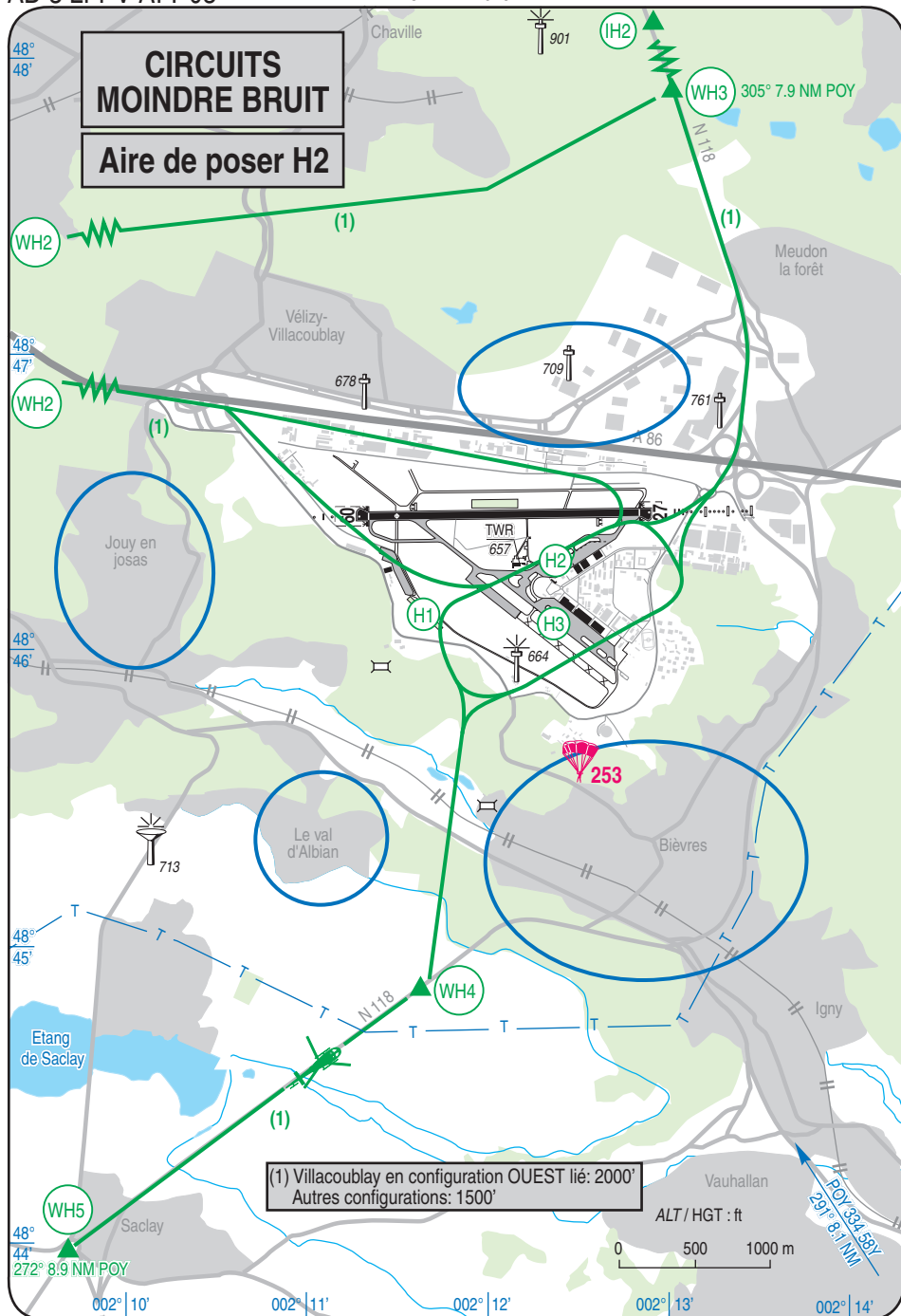
AD 3 LFPV ATT 02

31 MAR 2016



(1) Villacoublay en configuration OUEST lié: 2000'  
Autres configurations: 1500'

31 MAR 2016







# TRANSIT VFR

## VFR transit

Réservée administrations  
Reserved government services

# VILLACOUBLAY VELIZY

## Aérodrome / Aerodrome

### AD3 LFPV 01T

31 MAR 2016



ALT AD : 585 (21 hPa)

LAT : 48 46 27 N

LONG : 002 11 29 E

**LFPV**

VAR : 1°W (10)

APP : VILLA Approche / Approach 119.425 - 123.750 - 142.450 - 312.175 - 362.3

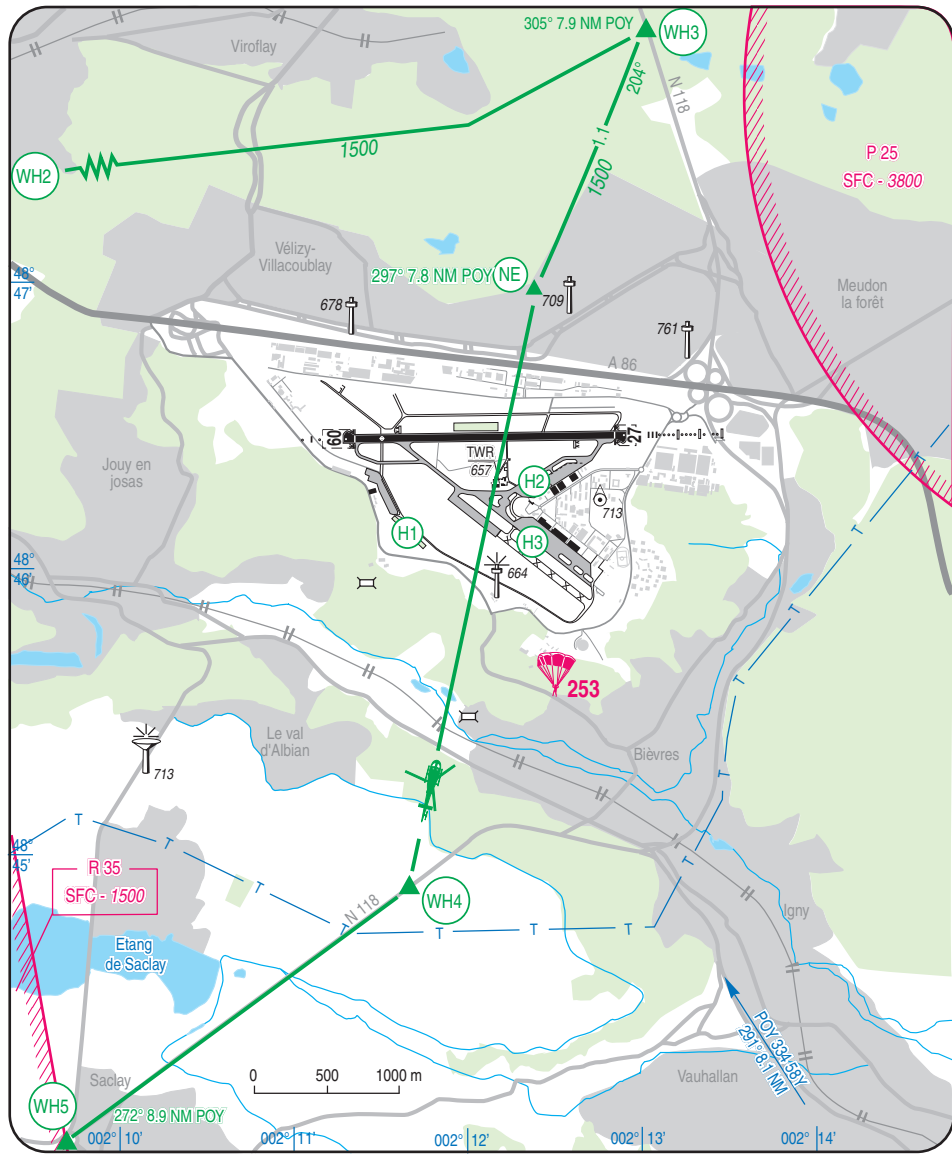
TWR : 121.750 - 128.950 - 257.8 - 374.775

MOULINEAUX TWR : 118.5 - ORLY TWR : 118.7

Fréquence de transit HEL / HEL transit frequency : 128.950

ILS RWY 09 - VVE 111.35

ILS RWY 27 - VVO 110.75









## VILLACOUBLAY VELIZY

### Consignes particulières / Special instructions

#### Conditions d'utilisation de l'AD

Survol de l'AD interdit H 24 au-dessous de 1000 ft ASFC  
A la fermeture de Villacoublay, annoncée par RAI 128.950, espace géré par Orly APP. Transit WH1-WH3 par Moulineaux TWR ou Orly TWR si LFPI fermé  
AD interdit le premier mercredi de chaque mois de 0800 à 1100 (ETE : - 1 HR) pour maintenance plate forme

#### Procédures et consignes particulières

Itinéraires VFR OBLIGATOIRES dans la CTR Paris VI MAX 200 kt  
Itinéraires HEL, dans CTR PARIS, voir carte au 1/100 000  
Les procédures moindres bruits doivent être respectées impérativement par tous les HEL au départ et à l'arrivée de la plateforme. Si ces trajectoires ne peuvent être respectées pour des raisons de sécurité ou pour des missions prioritaires, le pilote l'annonce à la radio

#### AD operating conditions

Overflight of AD prohibited H 24 below 1000 ft ASFC  
At Villacoublay closing, announced on RAI 128.950, airspace managed by Orly APP. Transit WH1-WH3 by Moulineaux TWR or Orly TWR if LFPI closed  
AD prohibited the first wednesday of each month from 0800 to 1100 (SUM: - 1 HR) due to platform maintenance

#### Procedures and special instructions

VFR routes COMPULSORY within Paris CTR  
IAS MAX 200 kt  
HEL routes, within CTR PARIS, see chart 1/100 000  
The noise abatement procedure must be observed by all HEL departing and arriving at the platform  
If these flight paths can not be met for safety reasons or for priority missions, the pilot must notify on radio

### Points de compte rendu HEL / HEL Reporting points

| Points | Coordonnées / coordinates  | Nom / Name  |
|--------|----------------------------|---|
| IH2    | 48° 49' 40"N 002° 13' 29"E | Pont de Sèvres / Sevres bridge  |
| NE     | 48° 47' 04"N 002° 12' 40"E | Cheminées d'usine / Factory chimney   |
| WH1    | 48° 47' 31"N 002° 05' 50"E | Travers gare de triage (RN286) / Abeam marshalling yard (RN286)<br>(Versailles marchandises / Versailles depot) |
| WH2    | 48° 47' 08"N 002° 09' 14"E | Echangeur pont Colbert A86 (Versailles Sud)<br>Interchange Colbert bridge A86 (Versailles South)                |
| WH3    | 48° 48' 00"N 002° 12' 57"E | Carrefour de la patte d'Oie (RN118)<br>Crossroads « de la patte d'Oie » (RN118)                                 |
| WH4    | 48° 44' 48"N 002° 11' 47"E | Station service / Petrol service station Favreuse   |
| WH5    | 48° 43' 50"N 002° 09' 48"E | Christ de Saclay  |

Contact radio 1 MIN avant les points de CTL Nord (WH3) ou Sud (WH5)

Traversée de l'axe de piste 09/27 sur CLR de Villacoublay TWR

H1 réservé aux ACFT basés de l'EH et du CFAGN

H2 interdit de nuit

H3 utilisable de nuit uniquement par les ACFT basés

Transfert entre H1 et H2 sur autorisation de TWR

#### VFR Spécial

HEL : VIS : 800 m plafond : 600 ft

#### Consignes particulières de radiocommunication

##### Pannes de radiocommunication

HEL légers : LDG H1

HEL lourds : LDG RWY

Radio contact 1 MIN before CTL points North (WH3) or South (WH5)

Crossing RWY 09/27 axis with CLR from Villacoublay TWR

H1 reserved to EH and CFAGN based ACFT

H2 prohibited at night time

H3 usable at night only by based ACFT

Air-taxying between H1 and H2 with TWR authorization

#### Special VFR

HEL: VIS: 800 m ceiling: 600 ft

#### Radiocommunication special instructions

##### Radiocommunication failure

Light HEL: LDG H1

Heavy HEL: LDG RWY



## VILLACOUBLAY VELIZY

### Informations diverses / Miscellaneous

ETE : - 1 HR / SUM : - 1 HR

- 1 - **Situation / Location**: 5 km SE VERSAILLES - 1,5 Km S VELIZY (78 - YVELINES)
- 2 - **ATS** : LUN-VEN / MON-FRI: 0700-2000  
Hors HOR: AD fermé sauf dérogation particulière (vols humanitaires, gouvernementaux et prioritaires Défense)  
Out of HOR: AD closed except particular derogation (humanitarian, governmental and Defence priority flights)
- 3 - **VFR de nuit / Night VFR**: Agréé uniquement pour ACFT basés / Approved only for home based ACFT
- 4 - **Exploitant d'aérodrome / AD operator** : Ministère de la Défense (FAF)  
BA 107 - 78129 - VELIZY VILLACOUBLAY air  
☎ 01 45 07 36 33 - PNIA 811 107 7633 (DV)
- 5 - **AVA** : NIL
- 6 - **BRIA** : LE BOURGET (voir / see GEN)
- 7 - **Préparation du vol / Flight preparation**: **BDP/BIA** : HOR ATS. ☎ 01 45 07 32 73  
**BIVC** : H 24 Cinq-Mars-La-Pile ☎ 02 47 96 13 39 - 811 927 6339
- 8 - **MET** : VFR : voir / see GEN VAC IFR : voir / see AIP GEN 3.5  
HOR H24 ☎ 01 45 07 32 41 - PNIA 811 107 7241
- 9 - **Douanes / Customs** : à la discrétion des services concernés / with discretion
- 10 - **AVT** : Carburants : F 34  
Lubrifiants / Oil: O 135 - O 138 -O 150 - O 156  
Autres / others: H 515  
HOR ATS
- 11 - **ESIS (SSLIA)** : CAT OACI : 6 - OTAN : 6
- 12 - **Péril animalier / Wildlife strike hazard** : HOR ATS de jour / day hours ATS HOR
- 13 - **Hangars pour aéronefs de passage / Transient aircraft hangar** : NIL
- 14 - **Réparations / Repairs** : Toutes interventions NTI 1 / all interventions NTI 1 (TBM 700)
- 15 - **ACB** : NIL
- 16 - **Transports / Transports** : Bus de ville / Town buses . Taxis O/R
- 17 - **Hôtel, restaurants** : Sur AD / On AD: chambres / bedrooms .Mess / canteen